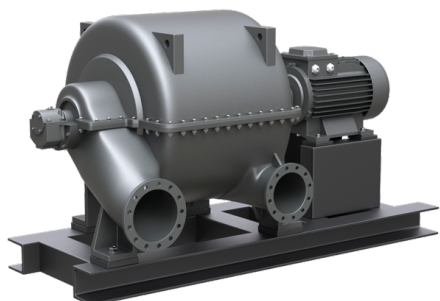


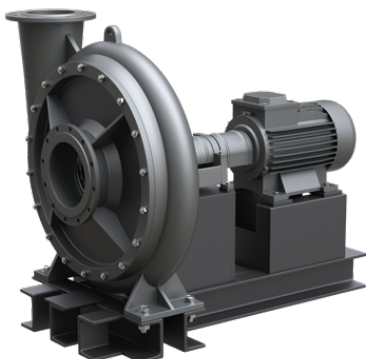
Турбокомпрессоры центробежные многоступенчатые



ТВ - турбокомпрессор воздушный
ТГ-турбокомпрессор газовый

Тип турбокомпрессора многоступенчатого	Номинальный режим работы при испытаниях на воздухе $P_n=1,0 \text{ кгс/см}^2$ и $t_n=20^\circ\text{C}$		
	Производительность, м ³ /мин	$P_k/\text{кгс/см}^2$	Потребляемая мощность, кВт
ТВ-42-1,4	60	1,4	52
ТВ-50-1,6	60	1,6	82
ТВ-80-1,2	100	1,2	45
ТВ-80-1,4	100	1,42	85,5
ТВ-80-1,6	100	1,63	128
ТВ-80-1,8	100	1,8	150
ТВ-175-1,6	167	1,63	202
ТВ-200-1,4	200	1,4	165
ТВ-300-1,6	300	1,6	337
2ТГ-80-1,4	100	1,42	85,5
2ТГ-80-1,6	100	1,63	128
ТГ-80-1,8	100	1,8	150
2ТГ-80-1,8	100	1,8	150
ТГ-170-1,7	167	1,63	202
ТГ-200-1,4	200	1,4	165
ТГ-300-1,6	333	1,575	367
ТГ-66Л-1,09	66	1,35	56

Турбокомпрессоры центробежные одноступенчатые



Электродвигатели для комплектации турбокомпрессоров



Тип турбокомпрессора одноступенчатого	Номинальный режим работы при испытаниях на воздухе $P_n=1,0 \text{ кгс/см}^2$ и $t_n=20^\circ\text{C}$		
	Производительность, м ³ /мин	$P_k/\text{кгс/см}^2$	Потребляемая мощность, кВт
ТВ-100-1,12	100	1,12	27
ТВ-200-1,12	200	1,14	56,5
ТВ-350-1,06	350	1,06	47
ТВ-500-1,08	500	1,08	109
ТВ-125-5,5	125	5,5	145
ТГ-65-1,06	67	1,13	21
ТГ-150-1,12	200	1,14	57
ТГ-150-1,14	200	1,14	56,5
ТГ-300-1,18	300	1,2	140
ТГ-350-1,06	350	1,06	47
ТГ-500-1,08	500	1,08	109

Электродвигатели общепромышленные для привода турбокомпрессоров в отраслях, не имеющих ограничений по взрывобезопасности.

Электродвигатели взрывозащищенные для работы в шахтах, опасных по содержанию рудничного газа (метана) и угольной пыли.

Электродвигатели взрывозащищенные для работы на предприятиях нефтеперерабатывающей, газовой, химической промышленности.

Электродвигатели с напряжением питания 6000В.

Электродвигатели для работы в составе частотно-регулируемого привода с самовентилиацией.

Преобразователи частоты для регулирования скорости вращения электродвигателя.