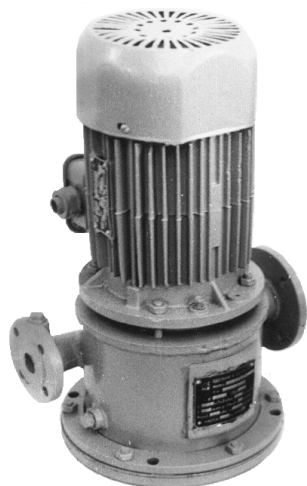


**ЭЛЕКТРОНАСОС МАРКИ АХВМС 65-50-160**



Электронасосы марки АХВМС65-50-160 (в дальнейшем электронасосы) предназначены для перекачивания химически активных и нейтральных жидкостей плотностью не более 1650 кг/м<sup>3</sup>, кинематической вязкостью до 30×10<sup>-6</sup> м<sup>2</sup>/с, имеющих твердые включения не более 1,0 мм, объемная концентрация которых не более 1,5 % с температурой перекачиваемой жидкости от минус 40 до +90°С, в том числе: содового раствора в моечных машинах и растворителей перхлорэтилена (С<sub>2</sub>Cl<sub>4</sub>) и трихлорэтилена технического (С<sub>2</sub>НCl<sub>3</sub>), загрязненных при очистке одежды и спецодежды.

Электронасосы выпускаются в климатическом исполнении У, категории размещения 2, 3 ГОСТ15150-69, и изготавливаются:

- по материалу проточной части А, К, К<sub>1</sub>;
- по типу уплотнения вала насоса – одинарным торцовым уплотнением 2 (типа 211).

Электронасосы общепромышленного исполнения не допускают установки и эксплуатации их во взрыво- и пожароопасных производствах и не должны использоваться для перекачивания горючих и легко воспламеняющихся жидкостей.

Условное обозначение электронасоса при заказе, переписке и в другой документации принято в соответствии с ГОСТ10168.0-85 с обозначением климатического исполнения и категории размещения по ГОСТ15150-69.

Например: АХВМС65-50-160-А-2-У2 СП ПК00218035-001-2011,  
где АХ – обозначение типа насоса;

- В – вертикальный;
- М – моноблочный;
- С – самовсасывающий;
- 65– диаметр входа в мм;
- 50 – диаметр выхода в мм;
- 160– номинальный диаметр рабочего колеса в мм;
- А – условное обозначение материала проточной части насоса;
- 2 – вид уплотнения вала (одинарное торцовое - 211);
- У – климатическое исполнение;
- 2 – категория размещения при эксплуатации.

При поставке электронасосов с обточенными рабочими колесами обеспечивающими работу по средней и нижней кривым поля Q-H, в марке агрегата после обозначения напора добавляется буква «а» или «б» соответственно.

Например: АХВМС65-50-160а-А-2-У2 СП ПК00218035-001-2011.

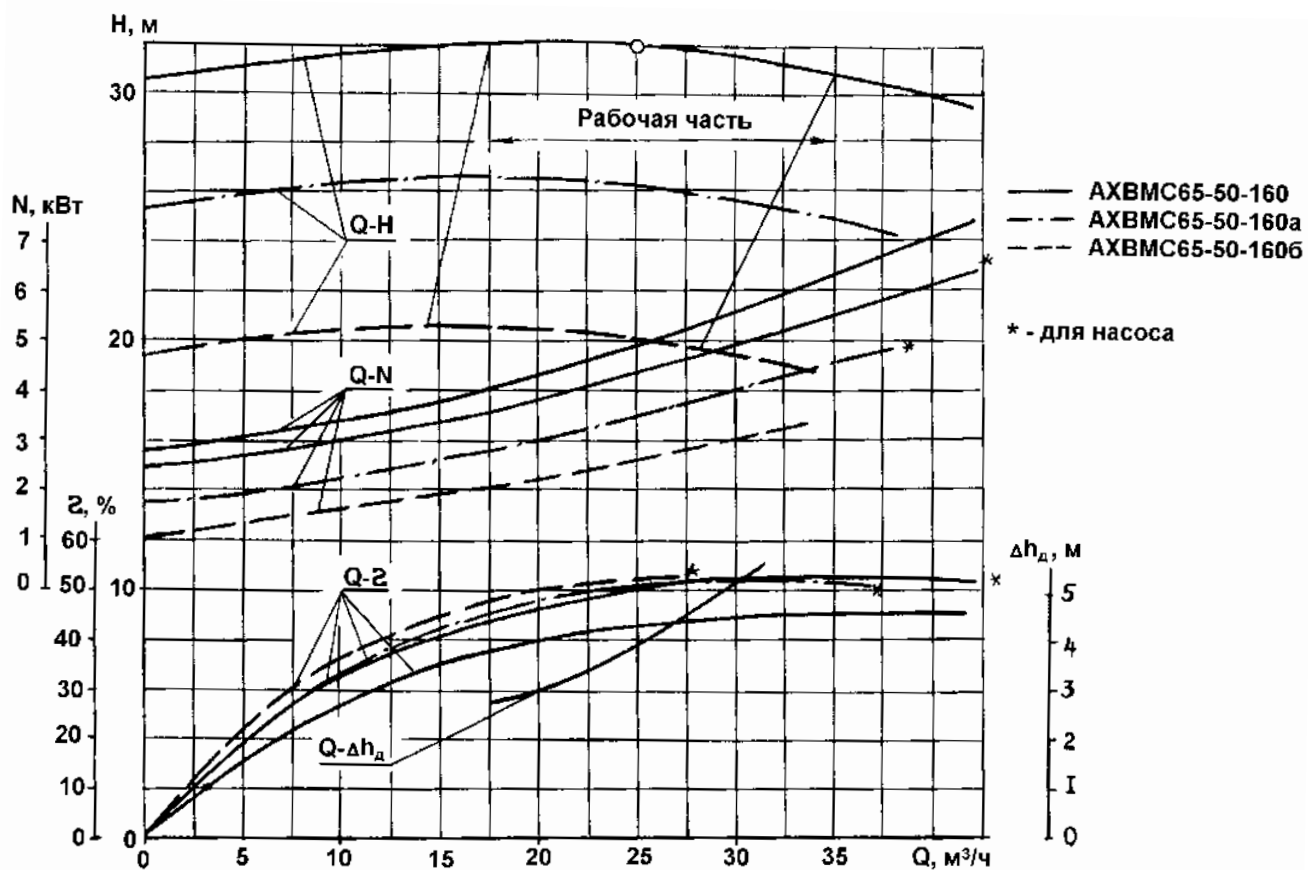
**Технические характеристики**

Таблица 1

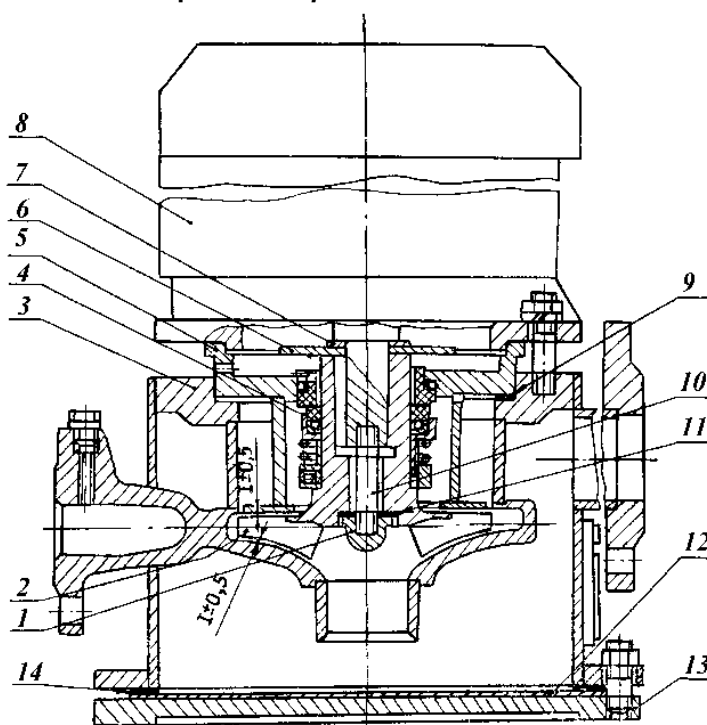
Наименование показателя	Норма
Подача, м <sup>3</sup> /ч	25 (6,95)
Напор, м	32
Частота вращения, об/мин	2900
Номинальная высота самовсасывания, м, не более:	
- для растворов С <sub>2</sub> Cl <sub>4</sub> и С <sub>2</sub> НCl <sub>3</sub>	0,5
- для 2% содового раствора	0,6
Допускаемый кавитационный запас, м	4,0
Мощность насоса, кВт (при ρ=1000 кг/м <sup>3</sup> )	4,3
КПД, %, не менее	50
Утечка через уплотнение, л/ч, не более	0,03
Давление на входе в насос, МПа (кгс/см <sup>2</sup> ), не более	0,1 (1,0)
Габаритные размеры, мм	см. рисунок
Масса электронасоса, кг (с эл.двигателем А100L2)	66
Параметры энергопитания:	
Частота тока, Гц	50
Напряжение, В	220/380

Характеристика электронасоса АХВМС 65-50-160

испытано на воде  $n=2900$  об/мин

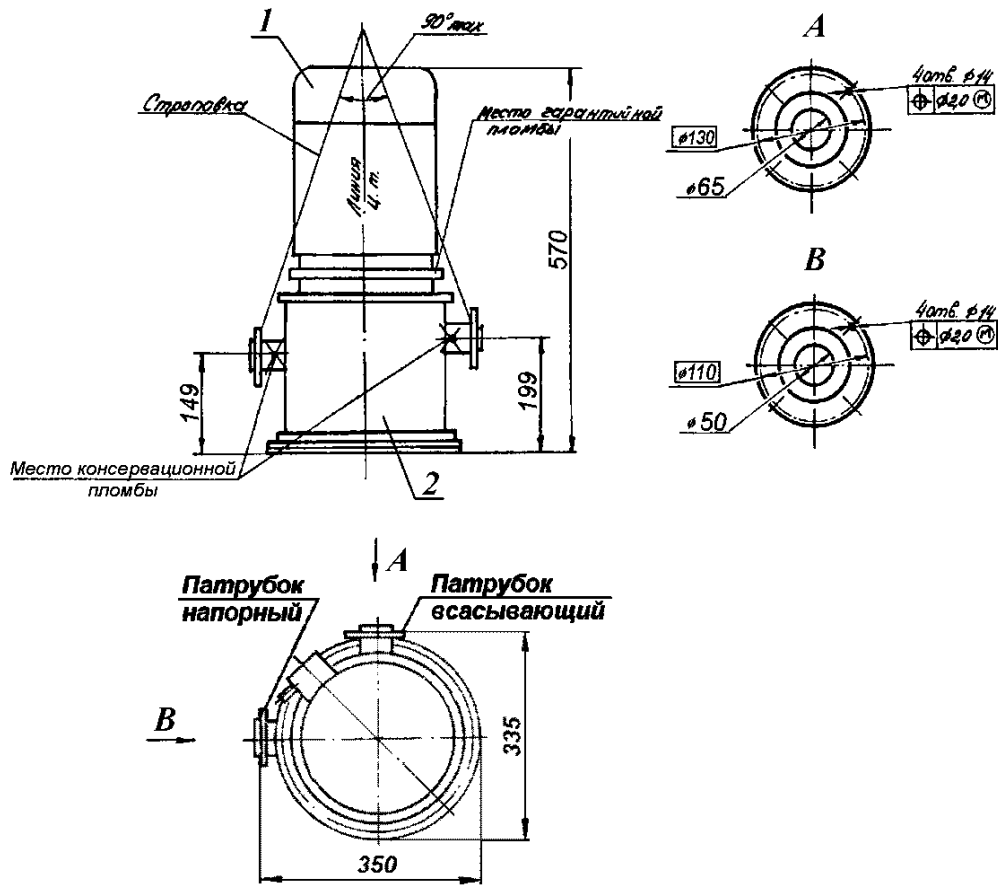


Разрез электронасоса АХВМС 65-50-160



1-гайка рабочего колеса, 2-колесо рабочее, 3-корпус насоса, 4-уплотнение торцовое, 5-крышка корпуса, 6-отбойник, 7-кольцо, 8-двигатель, 9-прокладка, 10-шпилька, 11-прокладка, 12-пластина, 13-днище, 14-прокладка.

Габаритный чертеж электронасоса АХВМС 65-50-160



1 – двигатель, 2 – насос центробежный

Продукция сертифицирована  
 Система менеджмента качества сертифицирована по ИСО 9001