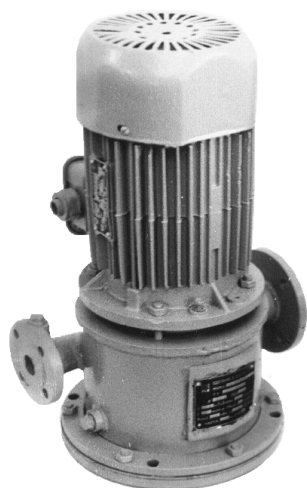


ЭЛЕКТРОНАСОС МАРКИ АХВМС 50-32-125



Электронасосы марки АХВМС 50-32-125 (в дальнейшем электронасосы) предназначены для перекачивания химически активных и нейтральных жидкостей плотностью не более 1650 кг/м^3 , кинематической вязкостью до $30 \times 10^{-6} \text{ м}^2/\text{с}$, имеющих твердые включения не более $1,0 \text{ мм}$, объемная концентрация которых не более $1,5 \%$ с температурой перекачиваемой жидкости от минус 40 до $+90^\circ\text{C}$, в том числе: содового раствора в моечных машинах и растворителей перхлорэтилена (C_2Cl_4) и трихлорэтилена технического (C_2HCl_3), загрязненных при очистке одежды и спецодежды.

Электронасосы выпускаются в климатическом исполнении У, категории размещения 2, 3 ГОСТ15150-69, и изготавливаются:

- по материалу проточной части А, К, К₁;
- по типу уплотнения вала насоса – одинарным торцовым уплотнением 2 (типа 211).

Электронасосы общепромышленного исполнения не допускают установки и эксплуатации их во взрыво- и пожароопасных производствах и не должны использоваться для перекачивания горючих и легко воспламеняющихся жидкостей.

Условное обозначение электронасоса при заказе, переписке и в другой документации принято в соответствии с ГОСТ10168.0-85 с обозначением климатического исполнения и категории размещения по ГОСТ15150-69.

Например: АХВМС50-32-125-А-2-У2 СП ПК00218035-001-2011,

где АХ – обозначение типа насоса;

В – вертикальный;

М – моноблочный;

С – самовсасывающий;

50 – диаметр входа в мм;

32 – диаметр выхода в мм;

125 – номинальный диаметр рабочего колеса в мм;

А – условное обозначение материала проточной части насоса;

2 – вид уплотнения вала (одинарное торцовое - 211);

У – климатическое исполнение;

2 – категория размещения при эксплуатации.

При поставке электронасосов с обточенными рабочими колесами обеспечивающими работу по средней и нижней кривым поля Q-H, в марке агрегата после обозначения напора добавляется буква «а» или «б» соответственно.

Например: АХВМС50-32-125а-А-2-У2 СП ПК00218035-001-2011.

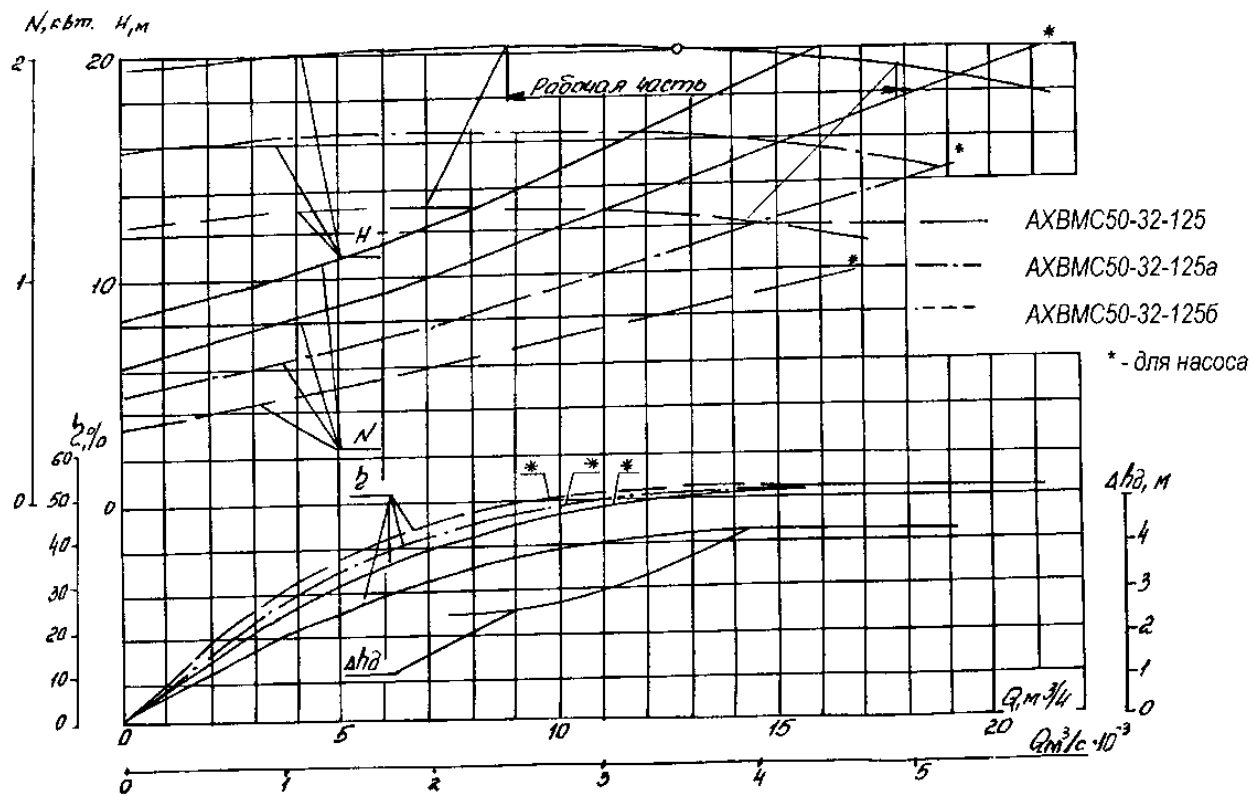
Технические характеристики

Таблица 1

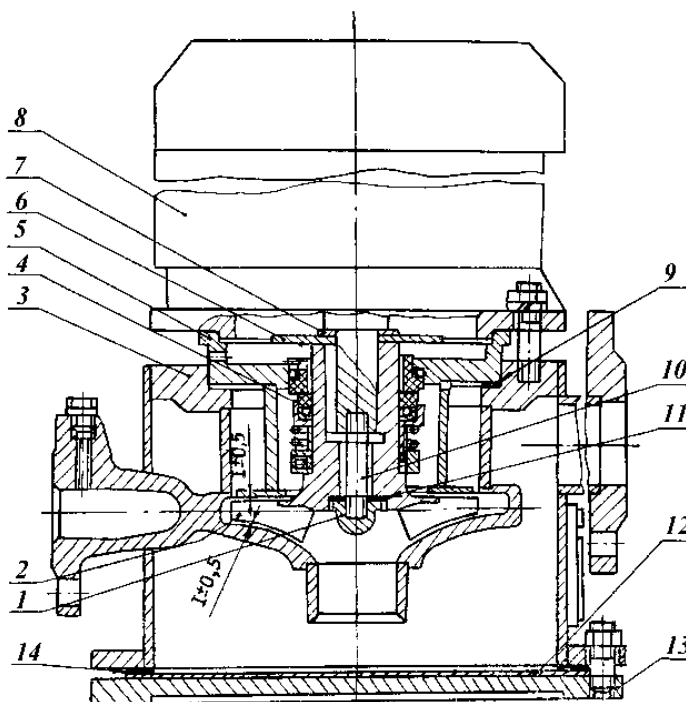
Наименование показателя	Норма
Подача, $\text{м}^3/\text{ч}$	12,5
Напор, м	20
Частота вращения, об/мин	2900
Номинальная высота самовсасывания, м, не более:	
- для растворов C_2Cl_4 и C_2HCl_3	0,4
- для 2% содового раствора	0,6
Допускаемый кавитационный запас, м	3,5
Мощность насоса, кВт (при $\rho=1000 \text{ кг/м}^3$)	1,4
КПД, %, не менее	49
Утечка через уплотнение, л/ч, не более	0,03
Давление на входе в насос, МПа (кгс/см^2), не более	0,1 (1,0)
Габаритные размеры, мм	см. рисунок
Масса электронасоса, кг (с эл.двигателем А100L2)	52,5
Параметры энергопитания:	
Частота тока, Гц	50
Напряжение, В	220/380

Характеристика электронасоса АХВМС 50-32-125

испытано на воде $n=2900$ об/мин

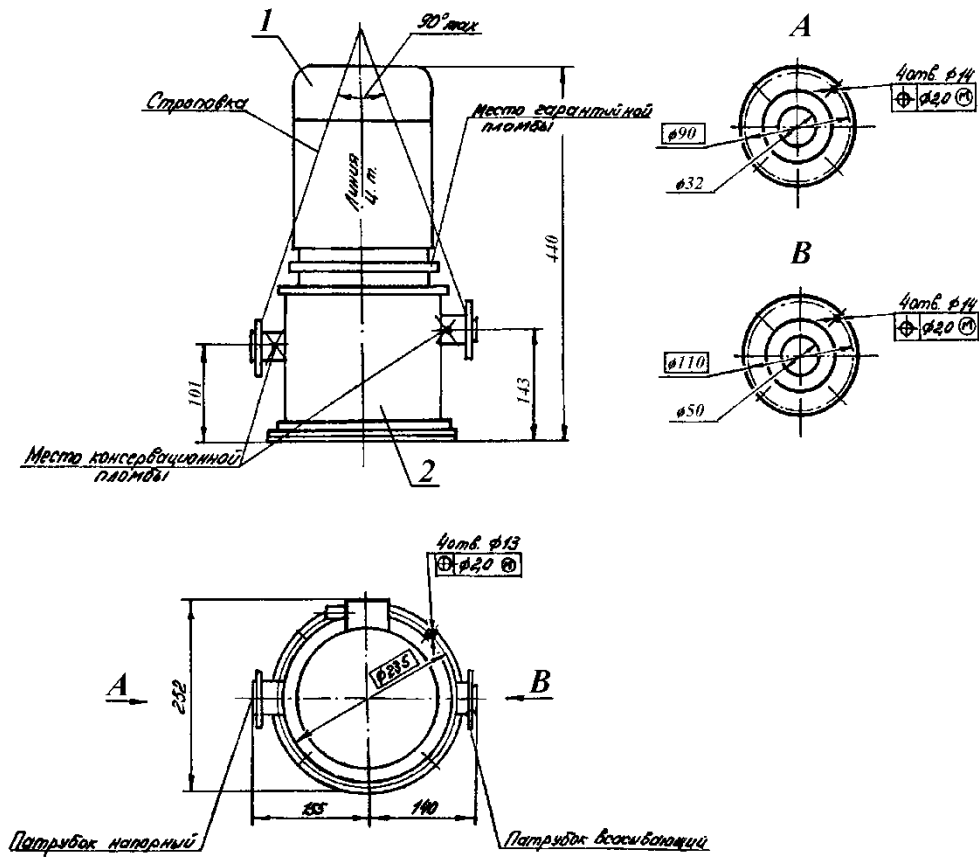


Разрез электронасоса АХВМС 50-32-125



1-гайка рабочего колеса, 2-колесо рабочее, 3-корпус насоса, 4-уплотнение торцовое, 5-крышка корпуса, 6-отбойник, 7-кольцо, 8-двигатель, 9-прокладка, 10-шпилька, 11-прокладка, 12-пластина, 13-днище, 14-прокладка.

Габаритный чертеж электронасоса АХВМС 50-32-125



1 – двигатель, 2 – насос центробежный

Продукция сертифицирована
 Система менеджмента качества сертифицирована по ИСО 9001